



องค์การอิสระทางวิชาการของสำนักงานคณะกรรมการการศึกษาขั้นพื้นฐาน

แบบก่อสร้าง
แผนผังหน้าตัดเสริมเหล็กคานคอดำรงระหว่างท่อน้ำที่ 2

พื้นที่ 2 งานที่แบ่ง
ตำแหน่งงาน อ่างเก็บน้ำของโรงเรียนวัดจันทบุรี

ชื่อแบบ
ชื่อย่อแบบ (นามพหูพจน์ สั้นสุด)
ผู้เขียนแบบ

ตรวจ
ชื่อย่อตรวจ (นามพหูพจน์ สั้นสุด)
ผู้ตรวจแบบ

ชื่อพิมพ์
ชื่อย่อพิมพ์ (นามพหูพจน์ สั้นสุด)
ผู้พิมพ์แบบ

ชื่อ
ชื่อย่อชื่อ (นามพหูพจน์ สั้นสุด)
ผู้ออกแบบ

แบบ
จำนวนแบบ
4

เลข
1:100

ตารางที่ 1 แสดงขนาดของเหล็กคานคอดำรง ที่ใช้กับรอยต่อเพื่อการร่นคานคอดำรงและคานคอดำรง

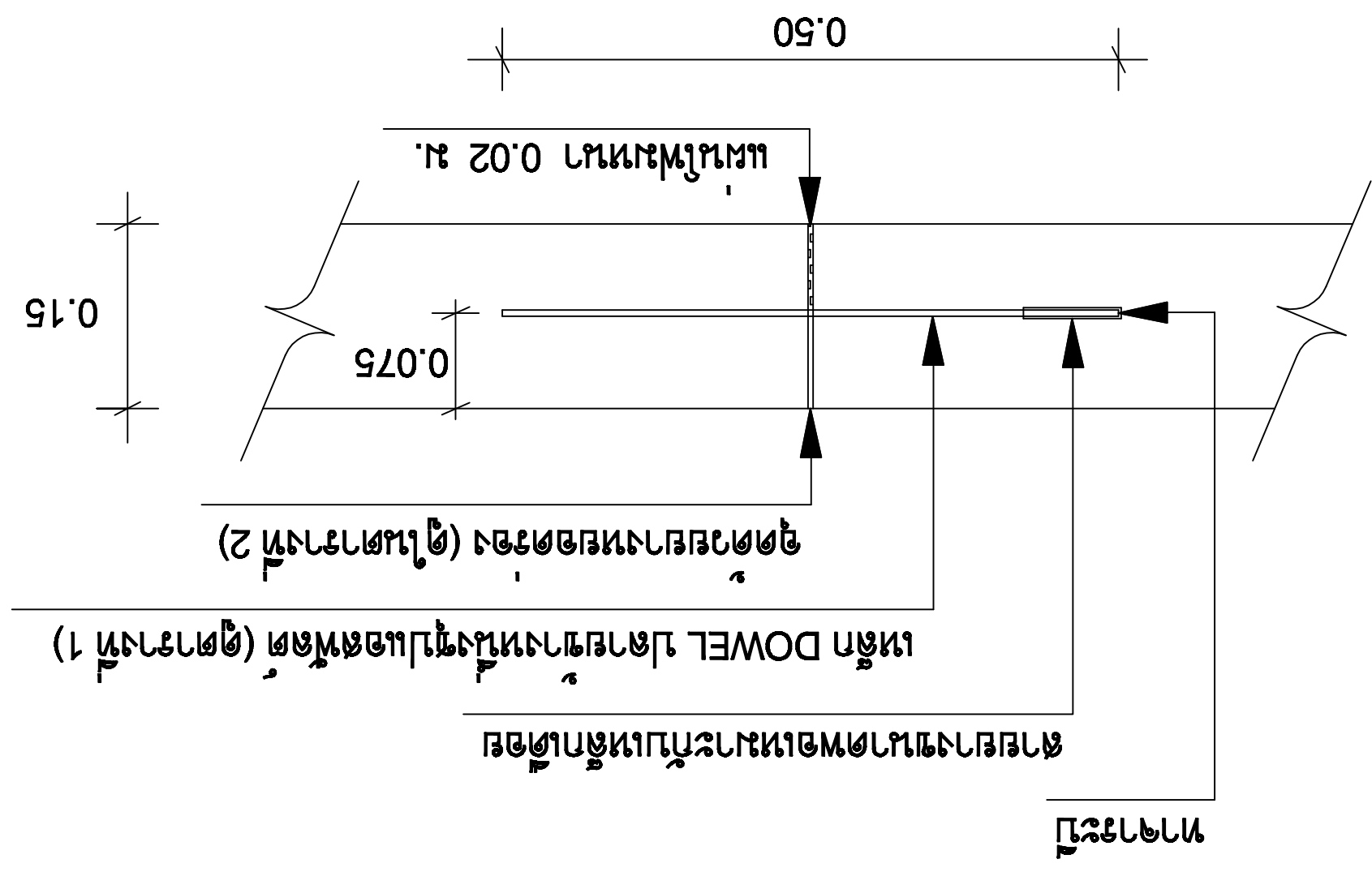
ความหนาของ แผ่น (มม.)	รอยต่อเพื่อการร่นคานคอดำรง		CONTRACTION JOINT		EXPANSION JOINT		LONGITUDINAL JOINT		หน่วย
	RB 19	RB 25	RB 15	RB 19	RB 15	RB 19	RB 25	DB 16	
200	500	500	500	500	500	500	500	500	500
150	500	500	500	500	500	500	500	500	500

ตารางที่ 2 แสดงขนาดการร่นคานคอดำรง และการวางแนวรอยต่อในถนนคอนกรีต

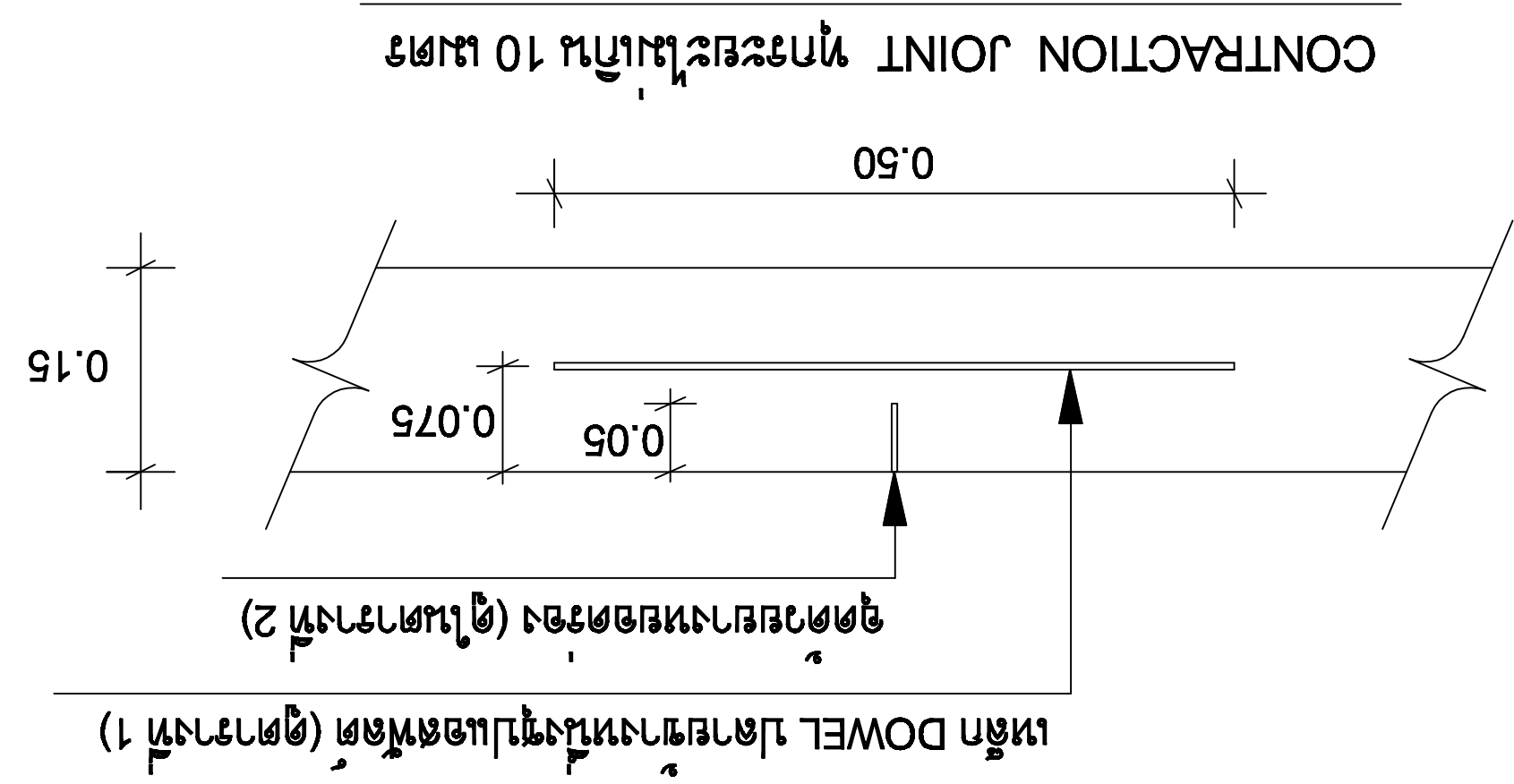
ชนิดของรอยต่อ	ระยะห่างระหว่างรอยต่อ (มม.)	ความกว้างของรอยต่อ (มม.)	ความลึกของรอยต่อ (มม.)
รอยต่อเพื่อการร่นคานคอดำรง	< 11	10	15
CONTRACTION JOINT	11 - 15	15	20
EXPANSION JOINT	ทุกระยะไม่เกิน 100 เมตร	25	50
LONGITUDINAL JOINT	รอยต่อคานคอดำรง	10	50

ตารางที่ 3

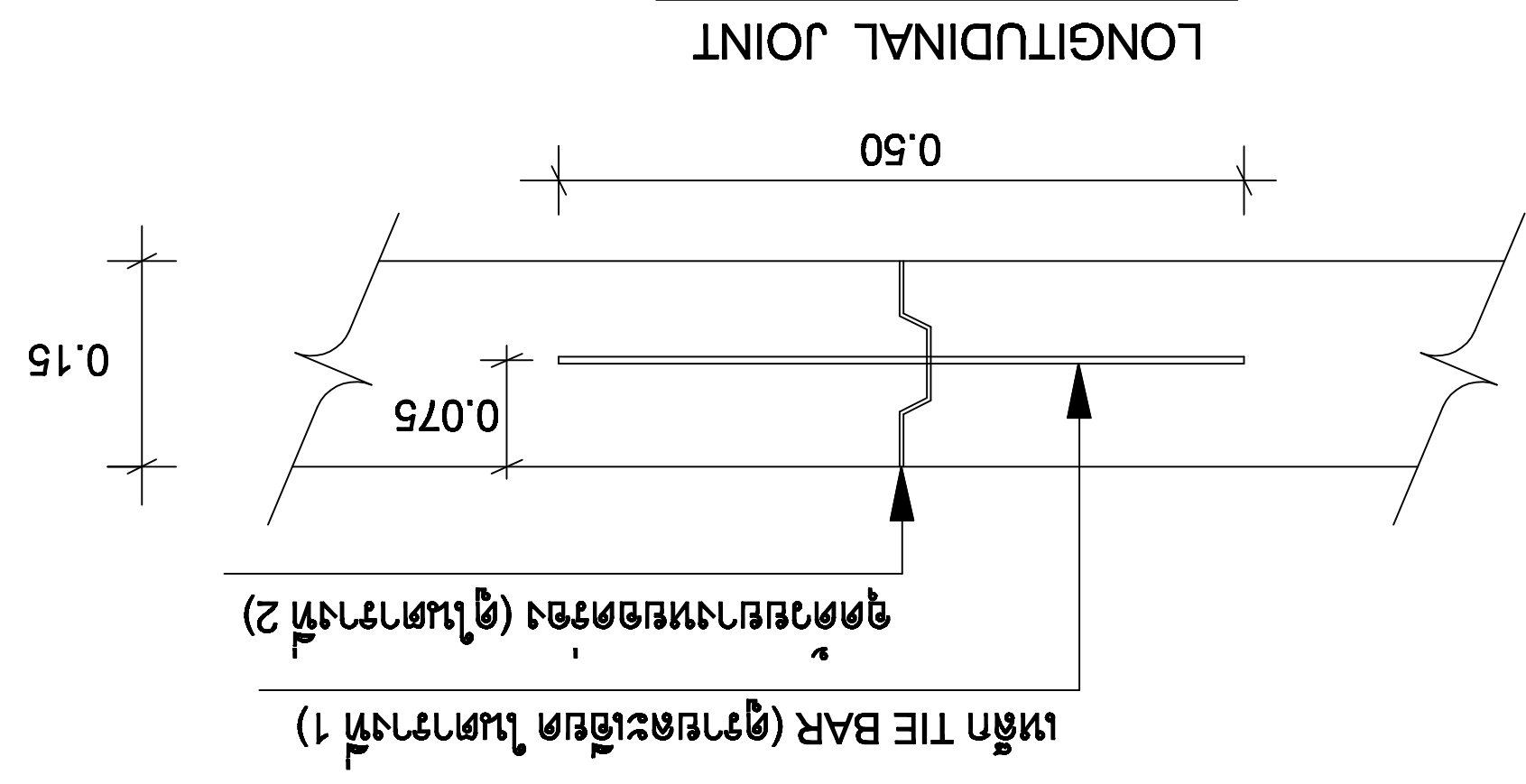
ขนาดท่อ	พื้นที่เหล็กคานคอดำรงยาว	พื้นที่เหล็กคานคอดำรงยาว
3.00 × 10.00 × 0.15 มม.	1.08	0.33
3.00 × 10.00 × 0.20 มม.	1.44	0.43
3.50 × 10.00 × 0.15 มม.	1.08	0.38
3.50 × 10.00 × 0.20 มม.	1.44	0.51
4.00 × 6.00 × 0.20 มม.	0.86	0.58



EXPANSION JOINT ทุกระยะไม่เกิน 100 เมตร



CONTRACTION JOINT ทุกระยะไม่เกิน 10 เมตร



LONGITUDINAL JOINT