

ในกรณีที่ผ้าตัดมดลูกออกแต่เหลือปากมดลูกไว้หรือผ้าตัดมดลูกพร้อมทั้งปากมดลูกออกเนื่องจากสาเหตุของมะเร็งก็ยังคงต้องตรวจมะเร็งปากมดลูก (Pap Smear) อย่างสม่ำเสมอตามแพทย์แนะนำ

ช่วงเวลาไหนที่เหมาะสมที่จะตรวจมะเร็งปากมดลูก (Pap Smear) ?

สำหรับผู้ที่ยังมีประจำเดือนมาตามปกติ ช่วงเวลาที่เหมาะสมก็คือ ช่วงหลังประจำเดือนหมดแล้ว 7 - 10 วัน สำหรับผู้ที่หมดประจำเดือนแล้ว เวลาไหนก็ได้ที่สะดวก

จะตรวจมะเร็งปากมดลูกได้ที่ไหน ?

โรงพยาบาล สถานพยาบาล คลินิก สถานีอนามัยทุกแห่งของรัฐ และเอกชน สามารถตรวจมะเร็งปากมดลูกได้ ซึ่งแพทย์ พยาบาล เจ้าหน้าที่สาธารณสุข ได้รับการอบรมให้ตรวจมะเร็งปากมดลูกได้ ในโครงการ 30 บาท ฟรี!

ใช้เวลานานเท่าไรจะรู้ผลการตรวจ ?

ส่วนใหญ่ใช้เวลา 1 สัปดาห์ - 4 สัปดาห์

ควรตรวจ Pap Smear เมื่ออายุเท่าไร ?

สตรีที่มีเพศสัมพันธ์แล้วทุกคนควรตรวจทุกปีหรือ 2 ปี หากได้ผลปกติ 2 - 3 ครั้ง ก็สามารที่จะเว้นระยะห่างออกไปได้ แต่ถ้าหากไม่สามารถจะทำได้ตลอดอย่างน้อยก็ควรตรวจเมื่ออายุ 35 ปี และตรวจทุก 5 ปี จนอายุ 60 ปี

เพื่อให้ง่ายในการปฏิบัติทุกคนควรตรวจเมื่อ อายุ 35, 40, 45, 50, 55 และ 60 ปี

จะปลอดภัยต้องตรวจมะเร็งปากมดลูกอย่างสม่ำเสมอ ?

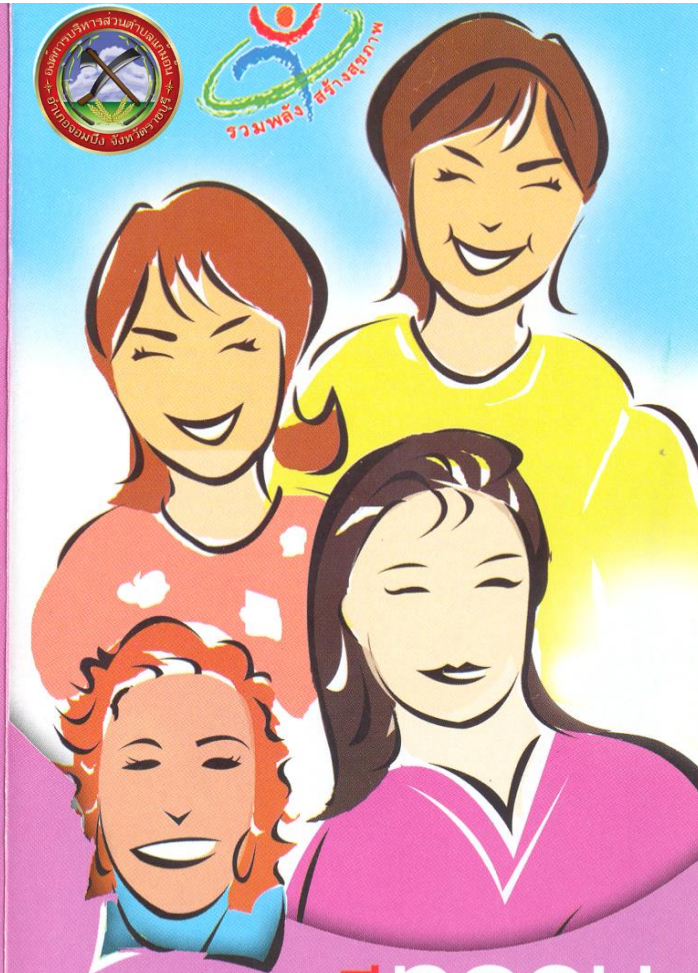
ส่วนใหญ่ที่ตรวจมะเร็งปากมดลูกผลจะปกติ มีบางคนเท่านั้นจะมีผลผิดปกติ โปรดจำไว้ว่า หากผลการตรวจผิดปกติต้องรีบพบสูติรีแพทย์ทันที เพื่อจะตรวจและรักษา หากปล่อยทิ้งไว้จะกลายเป็นมะเร็งระยะลุกลาม รักษาลำบากและเสียชีวิตได้

สอบถามรายละเอียดเพิ่มเติมได้ที่
สถาบันมะเร็งแห่งชาติ

โทร. 0-2246-0061 ต่อ 2209, 2215
หรือสายด่วนมะเร็ง โทร. 1668



ด้วยความปรารถนาดีจาก
กองทุนหลักประกันสุขภาพในระดับในระดับพื้นที่ อบต.แก้มอ้น



สตรีทุกคน

ควรตรวจมะเร็งปากมดลูก

อย่างสม่ำเสมอ

เมื่ออายุ 35, 40, 45, 50, 55 และ 60 ปี

ตรวจฟรี ในโครงการ 30 บาท

ทั่วประเทศวันนี้...

ฉันต้องตรวจ มะเร็งปากมดลูก หรือเปล่า...

ผู้หญิงทุกคนที่อายุระหว่าง 35 - 60 ปี

ซึ่งเคยมีเพศสัมพันธ์ ควรต้องทำ Pap Smear ทุก 5 ปี

แม้ว่าคุณจะหมดประจำเดือนไปแล้ว

หรือไม่มีเพศสัมพันธ์มาหลายปีก็ตาม



ทำไมต้องตรวจมะเร็งปากมดลูก (แปปสเมียร์) ?

แปปสเมียร์ (Pap Smear) สามารถที่จะตรวจพบสิ่งผิดปกติบนปากมดลูกได้ ซึ่งมันอาจจะเป็นสัญญาณเตือนว่ามีอาการเริ่มเปลี่ยนแปลงปากมดลูก การเปลี่ยนแปลงนี้ ยังไม่ใช่มะเร็งแต่อาจจะกลายเป็นมะเร็งได้ หากไม่ได้รับการรักษา

การตรวจแปปสเมียร์ (Pap Smear) ส่วนใหญ่จะให้ผลเป็นลบ แต่ถ้าหากเป็นบวก หรือสงสัยเป็นมะเร็ง ก็จะต้องตรวจโดยวิธีอื่นต่อไป

ถ้าเราตรวจแปปสเมียร์ (Pap smear) อย่างสม่ำเสมอ ก็จะสามารถป้องกันการเกิดมะเร็งปากมดลูกในระยะลูกกลมได้

ปากมดลูกอยู่ที่ไหน ?

ปากมดลูกคือ ส่วนล่างของมดลูก ขณะที่คลอดบุตร ปากมดลูกจะบีบตัวออกและให้ทารกผ่านลงไปในช่วงคลอด ปากมดลูกถูกคลุมด้วยแผ่นเซลล์บางๆ หลายล้านเซลล์

การตรวจแปปสเมียร์ (Pap Smear) ทำอย่างไร ?

เป็นการตรวจที่ง่ายมากและใช้เวลาเพียง 2 - 3 นาที เท่านั้น ไม่เจ็บ ไม่ปวด ไม่ใช่การผ่าตัดแพทย์หรือพยาบาลจะสอดเครื่องมือที่เรียกว่า คีมปากเปิดอันเล็กๆ เข้าไปในช่องคลอด ก็จะเห็นปากมดลูกอย่างง่ายดาย แพทย์ก็จะใช้ไม้บางๆ และปรอทขนาดเล็ก ขูดเอาเซลล์บริเวณปากมดลูก และป้ายบนแผ่นกระดาษ และส่งไปยังห้องปฏิบัติการ

แปปสเมียร์ (Pap Smear) ให้ผลถูกต้องมากไหม ?

ปัจจุบันแปปสเมียร์ (Pap Smear) เป็นวิธีการคัดกรองที่ดีที่สุดสำหรับมะเร็งปากมดลูก มันก็เหมือนวิธีการกรองอื่นๆ แปปสเมียร์ (Pap Smear) ไม่ให้ผลถูกต้องร้อยเปอร์เซ็นต์ บางครั้งอาจจะให้ผลเป็นลบทั้งๆ ที่มีเซลล์ผิดปกติที่ปากมดลูก

แต่ถ้าทำแปปสเมียร์ (Pap Smear) อย่างสม่ำเสมอ จะสามารถวินิจฉัยมะเร็งในระยะเริ่มแรกได้

ถ้าแปปสเมียร์ (Pap Test) เจ็บไหม ?

การทำแปปสเมียร์ (Pap Smear) บางครั้งจะระคายเคืองเล็กน้อยแต่ไม่ถึงกับเจ็บ หายใจเข้าออกลึกๆ ยาวๆ และทำตัวสบายๆ จะช่วยให้ดีขึ้นไม่ต้องกังวล และเลือกหมอหรือพยาบาลหรือเจ้าหน้าที่สาธารณสุขที่คุณมั่นใจเป็นผู้ตรวจมะเร็งปากมดลูกให้คุณ

ฉันยังเบื่งแรงแอย่างนี้ต้องตรวจแปปสเมียร์ (Pap Smear) ด้วยหรือ ?

การตรวจแปปสเมียร์ (Pap Smear) อย่างสม่ำเสมอยังมีความจำเป็น แม้ว่าท่านจะมีสุขภาพแข็งแรง เพราะการที่มดลูกมีการเปลี่ยนแปลงไปเป็นมะเร็งอาจจะไม่เจ็บปวด หรือมีอาการใดๆ เลย สิ่งผิดปกติเหล่านี้จำเป็นต้องรักษาก่อนที่จะกลายเป็นมะเร็ง บางคนมีเลือดออกหรือตกขาวผิดปกติ ควรจะต้องรีบปรึกษาแพทย์โดยด่วน แม้ว่าผลการตรวจมะเร็งปากมดลูกจะปกติก็ตาม

ฉันจะต้องตรวจ (Pap Smear) หรือเปล่า ถ้าเคยตัดปากมดลูกออกไปแล้ว?

ไม่มีความจำเป็นที่จะต้องตรวจมะเร็งปากมดลูก (Pap Smear) ถ้าคุณได้ผ่าตัดมดลูก และปากมดลูกออกไปเนื่องจากเนื้องอก หรือสาเหตุอื่นๆ ที่ไม่ใช่มะเร็ง